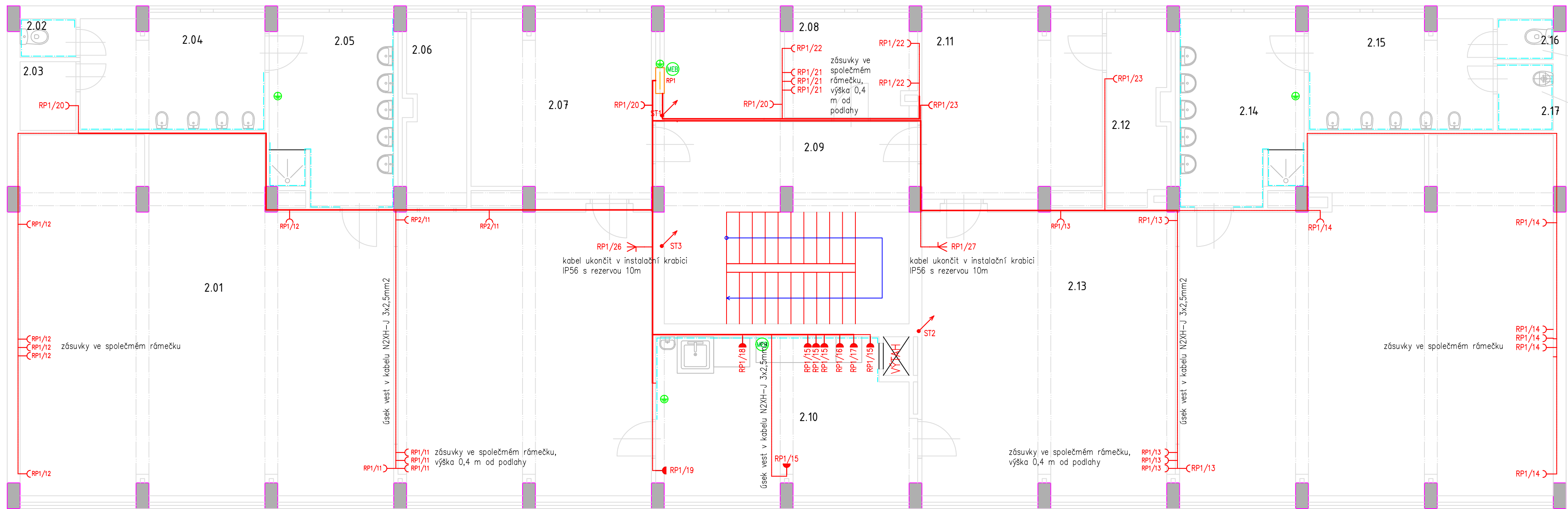


PŮDORYS 2.NP
1:70



LEGENDA MÍSTNOSTÍ 2.NP

Č. MÍST.	POPIS MÍSTNOSTI	VNĚJŠÍ VLIVY JINÉ NEŽ NORMÁLNÍ	OPATŘENÍ
2.01	HERNA + DENNÍ MÍSTNOST	AM-1-2, BA2, BD2	viz. protokol
2.02	WC ZAMĚSTNANCÍ	AD3, AM-1-2, BD2	viz. protokol
2.03	SKLAD ÚKLIDOVÝCH PROSTŘEDKŮ	AM-1-2, BD2	viz. protokol
2.04	WC DĚTÍ	AD3, AM-1-2, BA2, BD2	viz. protokol
2.05	UMÝVÁRNA	AD3, AD4, AM-1-2, BA2, BD2	viz. protokol
2.06	HERNA	AM-1-2, BA2, BD2	viz. protokol
2.07	ŠATNA DĚTÍ	AM-1-2, BA2, BD2	viz. protokol
2.08	KANCELÁŘ	AM-1-2, BD2	viz. protokol
2.09	CHODBA + SCHODIŠTĚ	AM-1-2, BA2, BD3	viz. protokol
2.10	PŘÍPRAVA/VÝDEJ JÍDLA	AA6, AB6, AD3, AM-1-2, BC3, BD2, BE4	viz. protokol
2.11	ŠATNA DĚTÍ	AM-1-2, BA2, BD2	viz. protokol
2.12	SKLAD POMŮCEK PRO DĚTI	AM-1-2, BD2	viz. protokol
2.13	HERNA + DENNÍ MÍSTNOST	AM-1-2, BA2, BD2	viz. protokol
2.14	UMÝVÁRNA	AD3, AD4, AM-1-2, BA2, BD2	viz. protokol
2.15	WC DĚTÍ	AD3, AM-1-2, BA2, BD2	viz. protokol
2.16	WC ZAMĚSTNANCÍ	AD3, AM-1-2, BD2	viz. protokol
2.17	ÚKLIDOVÁ MÍSTNOST	AD3, AM-1-2, BD2	viz. protokol

POZNÁMKY

- přesné rozmístění zásuvek je nutno před započatím prací konzultovat s provozovatelem
- kabelové trasy vést kabely ve zdi pod omítkou odděleně od slaboproudé instalace
- křížení se se slaboproudou instalací je nutno omezit na nezbytně možnou míru
- doporučené zóny pro vedení kabelových tras dle ČSN 33 2130 ed.2
- požadována tloušťka omítky min. 15mm nad všemi kabelovými trasami.
- zakázáno zasahovat do nosných konstrukcí budovy, při vedení kabelů kolem nosných železobetonových sloupů nutno kabely vést v sadrokartonových kapsách.
- zásuvkové okruhy jsou navrženy kabely CYKY-J 3x2,5mm2, ve zdi pod omítkou. Úseky vedené v minerálním podhledu pak od nejbližšího odbočení kabely N2XH-J 3x2,5mm2
- doporučená výška zásuvek 1,2m od podlahy pokud není uvedeno jinak
- zásuvky v místnostech s vnějším vlivem BA2 musí být vybaveny clonkami
- v útékových cestách není dovoleno vedení kabelů volně vyjma kabelů s třídou reakce na oheň Cca -s1, d2, a1 a vyšší

Legenda:

- Zásuvka
- Zásuvka IP44
- El. vývod 3-fázový
- Rozvaděč
- Ekvipotencialní svorkovnice
- Sdružené vedení
- Vedení zásuvkového okruhu
- Stoupací vedení

SEZNAM ZÁSUVKOVÝCH OKRUHŮ

VÝVOD	POPIS VÝVODU	MÍSTNOST
11	ZÁSUVKY V HERNĚ	2.01
12	ZÁSUVKY V HERNĚ	2.01
13	ZÁSUVKY V HERNĚ	2.13
14	ZÁSUVKY V HERNĚ	2.13
15	PRÁCOVNÍ ZÁSUVKY PŘÍPRAVA JÍDLA	2.10
16	TROUBA	2.10
17	MIKROVLNÁ TROUBA	2.10
18	MYČKA	2.10
19	LEDNICE	2.10
20	ZÁSUVKY PRO ÚKLID	2.11, 2.09, 2.07
21	ZÁSUVKY PRO PC KANCELÁŘ	2.08
22	OBECNÉ ZÁSUVKY KANCELÁŘ	2.08
23	ZÁSUVKY PRO ÚKLID	2.03, 2.17
24	REZERVA	
25	REZERVA	
26	PŘÍPRAVA PRO KLIMATIZACI	2.01
27	PŘÍPRAVA PRO KLIMATIZACI	2.13
28	REZERVA	


OCHRANA PŘED ÚRAZEM ELEKTRICKÝM PROUDEM

Základní ochrana podle ČSN 33 2000-4-41 ed.3:
základní izolace živých částí
přepážky nebo kryty

Ochrana při poruše podle ČSN 33 2000-4-41 ed.3:
automatické odpojení od zdroje
ochranné uzemnění a pospojování
doplňující ochrana proudovým chráničem
doplňující ochrana doplňkovým popojováním

TECHNICKÉ INFORMACE

distribuční síť:
vnitřní síť:
místo rozdělení PEN:
doporučené fakturační jištění:
uzemnění elektroinstalace:
hlavní vypínač elektrické instalace:
provedení rozvaděčů:
předřazené jištění v rozvaděči RP1:
3/PEN AC 50Hz, 400/230V TN-C
3/N/PE AC 50Hz, 400/230V TN-C-S
v rozvaděči RH1
3x40A charakteristika B
max 5
Total stop v rozvaděči RH1
EI 30 DP1 S200
3x25A charakteristika B

Vedoucí projektant - HIP		Ing. Ludmila Rojíčková		 Havlíčkovo nábřeží 2728/38 702 00 Ostrava–Moravská Ostrava Česká republika www.rpprojekt.cz IČ: 278 51 4433 CZ27851443	mobil: +420 775 33 43 18 +420 777 19 20 39 e-mail: rojickova@rpprojekt.cz polach@rpprojekt.cz	
Projektant		Petr Klusek				
Vypracoval		Petr Klusek				
Investor	Městský úřad Bohumín, odbor školství, kul. a sportu Masarykova 158, 735 81 Bohumín					
Název stavby:				PD MŠ FIT, Okružní 683 v Bohumíně Rekonstrukce elektroinstalace vč. stavebních úprav		
Část:				20 - Elektroinstalace		
				Profese		elektro
				Č. zak.		080324
				Stupeň		DPS
				Datum		04./2024
				Formát		A2
				Měřítko		Číslo výkresu
Název výkresu:				Zásuvková instalace 2.NP.		1:70 080324-20-10